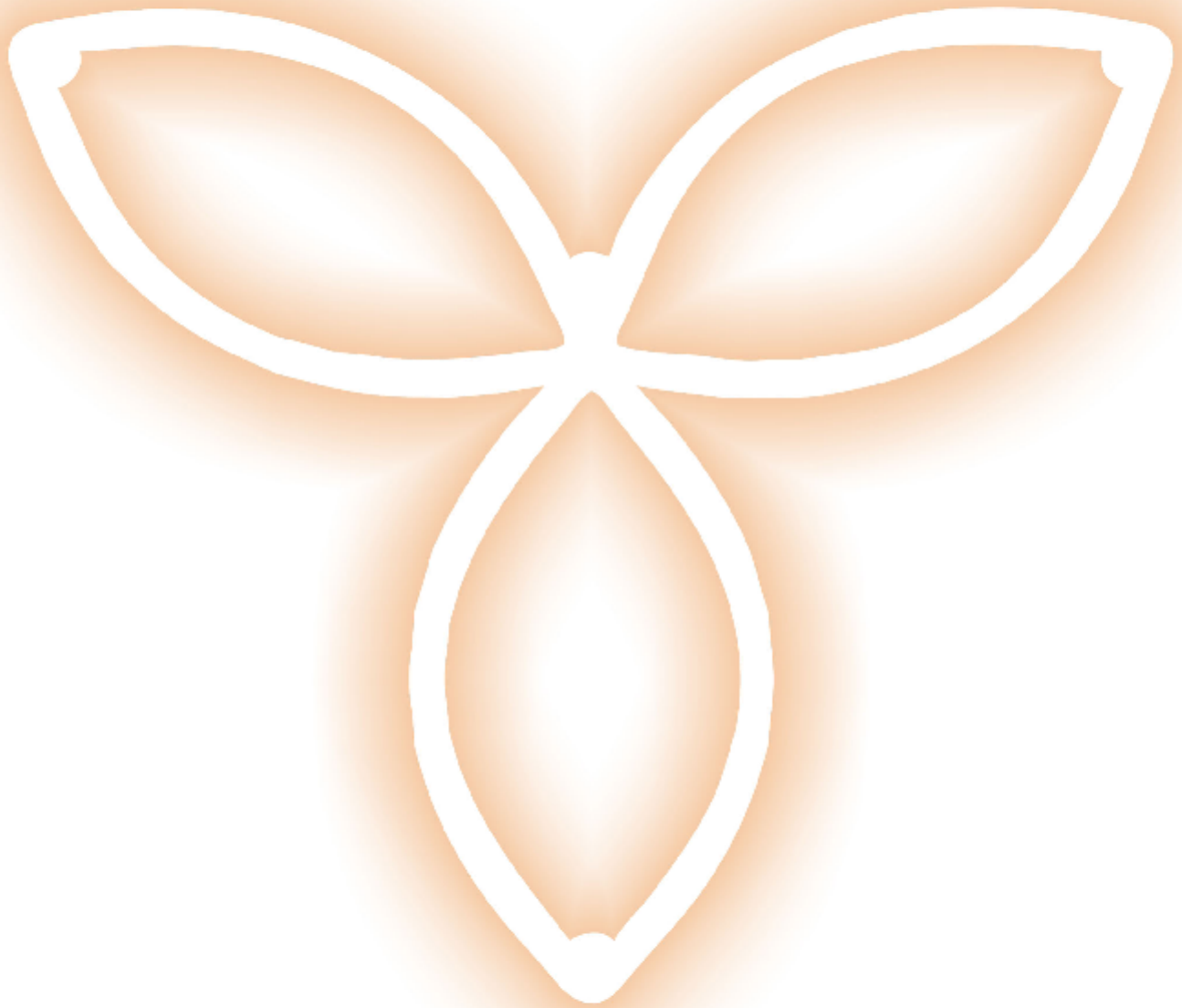


# شرکت پویا رایانه جنوب



اهواز - خیابان مسلم - بین خیابان نادری و خیابان کافی - نبش کوچه صبا - ساختمان ساسان - طبقه اول

[www.poyaplus.ir](http://www.poyaplus.ir)

[info@poyaplus.ir](mailto:info@poyaplus.ir)

تلفن: ۲۲۳۰۴۴۶ - ۲۹۲۱۳۴۴ - ۲۲۱۳۸۸۴ - ۲۲۱۰۹۹۹

## \* شرح تنظیمات نرم افزار آنتی ویروس VBA32 \*



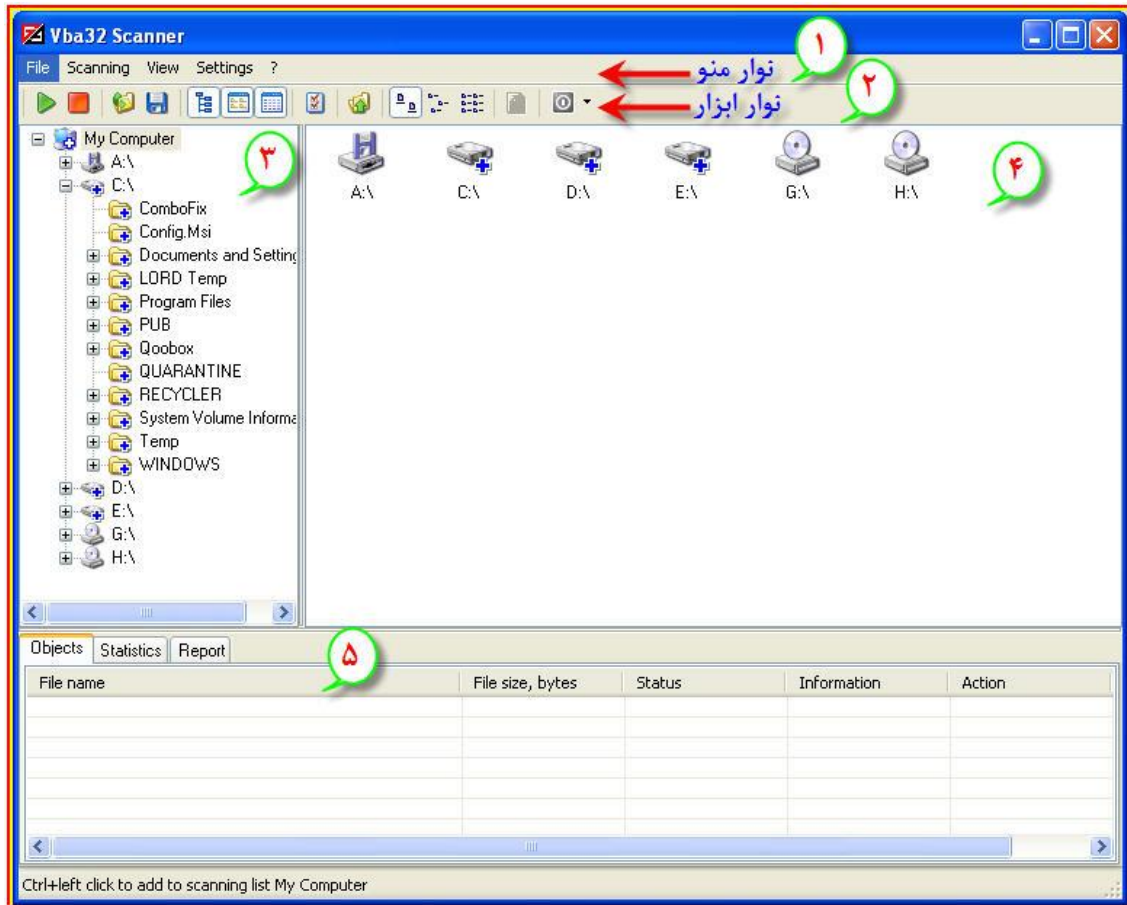
تنظیم کننده : واحد پشتیبانی شرکت بازیابی طلایی ژرف (DGRC)

### Ø مقدمه :

آنتی ویروسهای تولید شده توسط کمپانی VirusBlokAda که بر مبنای تکنولوژی های منحصر به فرد در زمینه تولید Antivirus engine توسط متخصصان این شرکت ایجاد و توسعه یافته اند، شرایطی فراهم آورده که کاربران کامپیوتر دغدغه آسیب دیدگی توسط ویروسها و دیگران بدافزارهای کامپیوتری را نداشته باشند.

آنتی ویروسهای VBA32 که جهت کاربران خانگی پیشنهاد می شود ابزاری است مطمئن و سریع در زمینه کشف و خنثی کردن ویروسهای کامپیوتری، کرمهای اینترنتی، تروجانها و بدافزارهای دیگر همچون Spyware , Rootkit , Backdoors , Adware

## شرح قسمتهای مختلف نرم افزار آنتی ویروس VBA32:



1. در این قسمت می توانید به گزینه های موجود در نوار منوی نرم افزار دسترسی پیدا کند.
2. در این قسمت می توانید به گزینه های موجود در نوار ابزار نرم افزار دسترسی پیدا کنید.
3. در این قسمت کل درایوهای سیستم به صورت ساختار درختی به نمایش در آمده که می توانید از طریق آن به بخشهای مورد نظر مراجعه کنید.

4. در این قسمت می توانید به محتوای قسمت انتخاب شده در قسمت 3 دسترسی پیدا کنید. به عنوان مثال در صورتی که در قسمت 3 درایو D را انتخاب کرده باشید، در این بخش به محتویات موجود در این درایو دسترسی پیدا می کنید.
5. در این قسمت در حین اجرای عمل اسکن ، اطلاعات و گزارش هایی از وضعیت عمل اسکن به نمایش در می آید.

## Ø نوار منو :

### File .1

:Load Configuration File 

شما به راحتی می توانید تنظیمات اسکنر VBA32 را توسط بارگذاری فایل پیکربندی که قبلا ایجاد کرده اید، تغییر دهید.

:Save Configuration File 

شما می توانید تنظیمات جاری اسکنر آنتی ویروس VBA32 جهت استفاده در آینده، در فایل پیکر بندی ذخیره نمایید.


:View Report 

جهت مشاهده ی فایل متنی گزارش گیری نرم افزار آنتی ویروس، روی این گزینه کلیک کنید.


:Exit 

جهت خروج از نرم افزار آنتی ویروس روی این گزینه کلیک کنید.


## 2. Scanning:

:Start Scanning 


جهت اجرای عمل اسکن روی این گزینه کلیک کنید.

:Pause Scanning 


جهت توقف عمل اسکن روی این گزینه کلیک کنید. در صورتی که بعد از توقف عمل اسکن مجدداً بخواهید ادامه ی آن از سر گرفته شود، دوباره روی آن کلیک کنید.

:Stop Scanning 


جهت خاتمه ی اجرای عمل اسکن روی این گزینه کلیک کنید.


:Scan a List 


نرم افزار آنتی ویروس *VBA32*، لیستی از فایل‌های آلوده با پسوند *LST* ایجاد می کند. جهت اسکن این دسته از فایل ها روی این گزینه کلیک کنید.

:After Scanning has been Finished 


در این قسمت می توانید تعیین کنید که بعد از اتمام عمل اسکن، چه عملی انجام شود:

**Do Nothing** : با انتخاب این گزینه پس از خاتمه ی عمل اسکن، کاری انجام نمی شود.

**ShutDown** : با انتخاب این گزینه پس از خاتمه ی عمل اسکن، سیستم خاموش شود.

**Hibernate** : با انتخاب این گزینه پس از خاتمه ی عمل اسکن، سیستم به حالت Hibernate در

می آید.

**Stand by** : با انتخاب این گزینه پس از خاتمه ی عمل اسکن، سیستم به Stand By در

می آید.

### 3. View:

Toolbar 

با انتخاب این گزینه نوار ابزار نرم افزار آنتی ویروس به نمایش در می آید.

Status bar 

با انتخاب این گزینه نوار وضعیت نرم افزار آنتی ویروس به نمایش در می آید.

Folders 

با انتخاب این گزینه پوشه ها و درایوهای موجود در سیستم، در سمت چپ به صورت ساختار درختی به نمایش در می آید.

Objects 


با انتخاب این گزینه محتویات درایو یا پوشه ی انتخاب شده در سمت چپ، در سمت راست نرم افزار به نمایش در می آید.

Report 

با انتخاب این گزینه ابزار گزارش گیری نرم افزار آنتی ویروس به نمایش در می آید.

Large Icons 

با انتخاب این گزینه فایل های موجود در قسمت راست نرم افزار به اندازه بزرگ به نمایش در می آید.


Small Icons 

با انتخاب این گزینه فایل های موجود در قسمت راست نرم افزار به اندازه کوچک به نمایش در می آید.

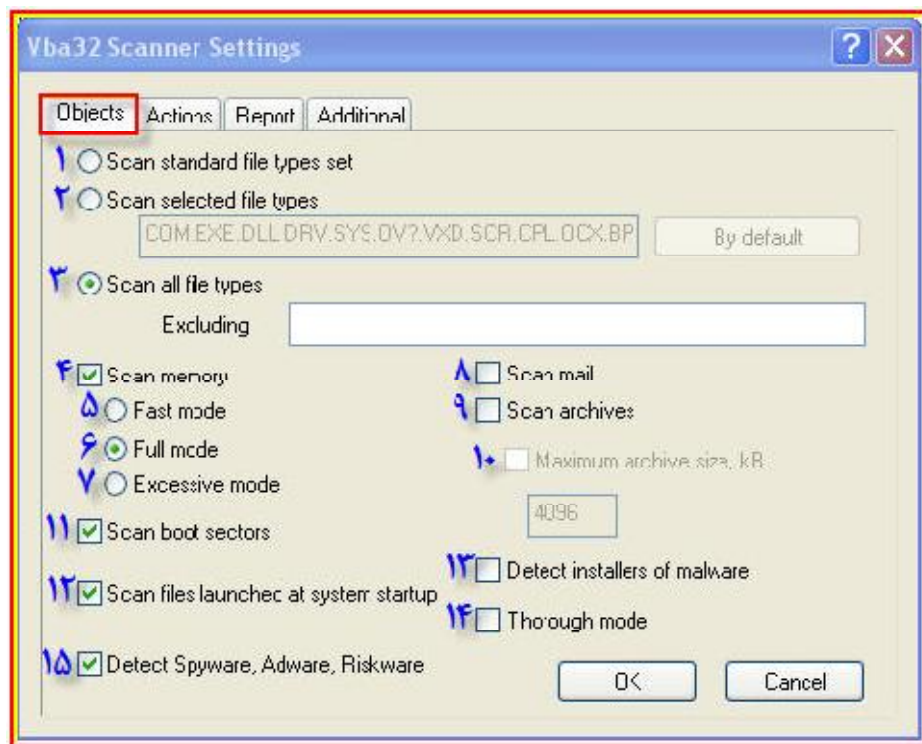
List 

با انتخاب این گزینه فایل های موجود در قسمت راست نرم افزار به صورت لیست وار به نمایش در می آید.

#### :Settings .4

:Objects 

با انتخاب این گزینه کادری به شکل زیر باز می شود:



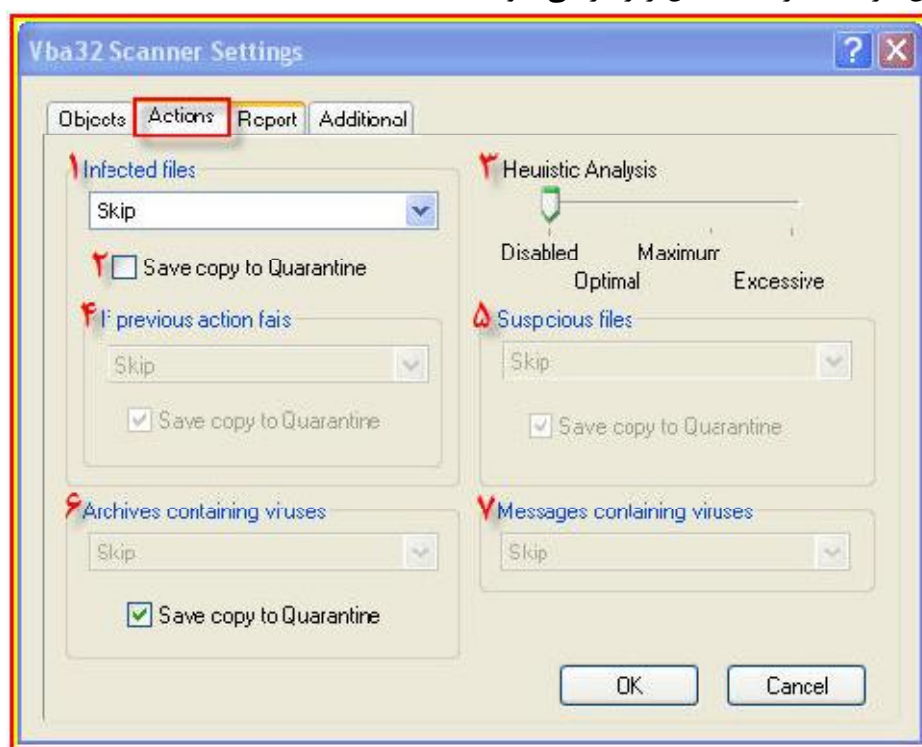
1. با انتخاب این گزینه نرم افزار آنتی ویروس فایل های با پسوند معمولی و رایج را اسکن می کند.
2. با انتخاب این گزینه نرم افزار آنتی ویروس فایل های با پسوندهایی که انتخاب می کنید، اسکن می کند. با فعال کردن این گزینه می توانید در کادر پایینی پسوندهای مورد نظر را وارد کنید. در صورتی که بخواهید با تنظیمات پیش فرض فایل ها اسکن شوند، روی گزینه By Default کلیک کنید.

3. در صورتی که بخواهید تمام فایل ها اسکن شوند، این گزینه را به حالت انتخاب درآورید. در صورتی که بخواهید انواع فایل های موجود در سیستم به غیر از انواع خاصی که در کادر پایینی انتخاب کرده اید اسکن شوند، بایستی در کادر پایینی این قسمت نوع مورد نظر را انتخاب کنید تا اسکن نشود.
4. در صورتی که بخواهید حین اجرای عمل اسکن، حافظه هم اسکن شود، این گزینه را به حالت انتخاب درآورید.
5. در صورتی که بخواهید عمل اسکن حافظه به صورت سریع انجام شود و طی بررسی درایوها چک نشوند، می بایست این گزینه را به حالت انتخاب درآورید. با انتخاب این گزینه حین اجرای عمل اسکن از ابزار بررسی کننده اکتشافی استفاده نمی شود.
6. در صورتی که بخواهید عمل اسکن حافظه به صورت کامل انجام شود و کلیه ی درایوهای سیستم هم بررسی شوند، می بایست این گزینه را به حالت انتخاب درآورید. با انتخاب این گزینه حین اجرای عمل اسکن از ابزار بررسی کننده اکتشافی استفاده می شود.
7. با انتخاب این گزینه با اجرای عمل اسکن کل سیستم از وجود آلودگی اسکن شده و از سطح اکتشافی بالایی استفاده می شود.
8. با انتخاب این گزینه حین اجرای عمل اسکن ایمیل کاربر نیز اسکن می شود.
9. با انتخاب این گزینه حین اجرای عمل اسکن فایل های فشرده نیز اسکن می شود.
10. در صورتی که بخواهید حداکثر اندازه ای برای اسکن فایل های فشرده در نظر بگیرید، می بایست اندازه ی مورد نظر را در کادر پایین وارد کنید. با وارد کردن اندازه ی مورد نظر طی هر بار اجرای عمل اسکن تنها فایل های فشرده کوچکتر یا مساوی این اندازه اسکن می شوند.
11. با انتخاب این گزینه حین اجرای عمل اسکن بوت سکتورها نیز اسکن می شوند.
12. با انتخاب این گزینه به هنگام راه اندازی سیستم، تمام فایل ها اسکن می شوند.

13. با انتخاب این گزینه حین اجرای عمل اسکن، نصب کننده های بدافزار نیز شناسایی می شوند.
14. در صورتی که بخواهید عمل اسکن به صورت کامل اجرا شود، این گزینه را به حالت انتخاب درآورید.
15. در صورتی که بخواهید حین اجرای عمل اسکن انواع بدافزارها مثل جاسوس افزارها، برنامه های تبلیغاتی خودکار، ریسک ها و ... شناسایی شوند، این گزینه را به حالت انتخاب درآورید.

Actions 

با انتخاب این گزینه کادری به شکل زیر باز می شود:



1. در این قسمت می توانید تعیین کنید که در صورت شناسایی فایل های آلوده، نرم افزار آنتی ویروس چه عکس العملی نشان دهد. با کلیک روی لیست بازشوی این قسمت می توان گزینه مورد نظر را انتخاب نمود:



1. با انتخاب این گزینه به هنگام شناسایی فایل آلوده، نرم افزار آنتی ویروس از آن صرف نظر کرده و هیچ عکس العملی در قبال آن نشان نمی دهد.
  2. با انتخاب این گزینه به هنگام شناسایی فایل آلوده، نرم افزار آنتی ویروس آن را از وجود آلودگی پاک می کند.
  3. با انتخاب این گزینه به هنگام شناسایی فایل آلوده، نرم افزار آنتی ویروس آن را حذف می کند.
  4. با انتخاب این گزینه به هنگام شناسایی فایل آلوده، نرم افزار آنتی ویروس از کاربر درخواست می کند که چه عکس العملی در مقابل آلودگی از خود نشان دهد.
2. در صورتی که بخواهید به هنگام شناسایی یک فایل آلوده، نسخه ی کپی از آن در قرنطینه نرم افزار آنتی ویروس ذخیره شود، این گزینه را به حالت انتخاب در آورید.
  3. در این قسمت می توان سطح بررسی اکتشافی نرم افزار آنتی ویروس را معین نمود. برای انتخاب سطح مورد نظر کافی است که دکمه ی لغزان را به قسمت دلخواه منتقل کنید.
  4. در این قسمت می توانید تعیین کنید که اگر فعالیت قبلی نرم افزار آنتی ویروس با موفقیت به پایان نرسید، چه عکس العملی انجام دهد:

ü Skip: با انتخاب این گزینه از فایل آلوده صرف نظر می شود.

ü Delete: با انتخاب این گزینه فایل آلوده حذف می شود.

ü Ask: با انتخاب این گزینه در صورت شناسایی یک فایل آلوده از کاربر درخواست می شود که تعیین کند چه عملی روی آن انجام شود.

5. در این قسمت می توانید تعیین کنید که در صورت شناسایی یک فایل مخرب نرم افزار آنتی ویروس چه عملی روی آن انجام دهد:

ü Skip: با انتخاب این گزینه از فایل مخرب صرف نظر می شود.

ü Delete: با انتخاب این گزینه فایل مخرب حذف می شود.

ü Ask: با انتخاب این گزینه در صورت شناسایی یک فایل مخرب از کاربر درخواست می شود که تعیین کند چه عملی روی آن انجام شود.

6. با انتخاب این گزینه می توانید تعیین کنید که در صورت شناسایی ویروسی در فایل های فشرده، نرم افزار آنتی ویروس چه عکس العملی در قبال آن انجام دهد:

ü Skip: با انتخاب این گزینه از ویروس ایمیل صرفنظر می شود.

ü Delete: با انتخاب این گزینه ایمیل ویروسی حذف می شود.

ü Ask: با انتخاب این گزینه در صورت شناسایی ویروسی در پیام ایمیل، از کاربر درخواست می شود که تعیین کند چه عملی روی آن انجام شود.

7. با انتخاب این گزینه می توانید تعیین کنید که در صورت شناسایی ویروسی در پیام های آلوده، نرم افزار آنتی ویروس چه عکس العملی در قبال آن انجام دهد:

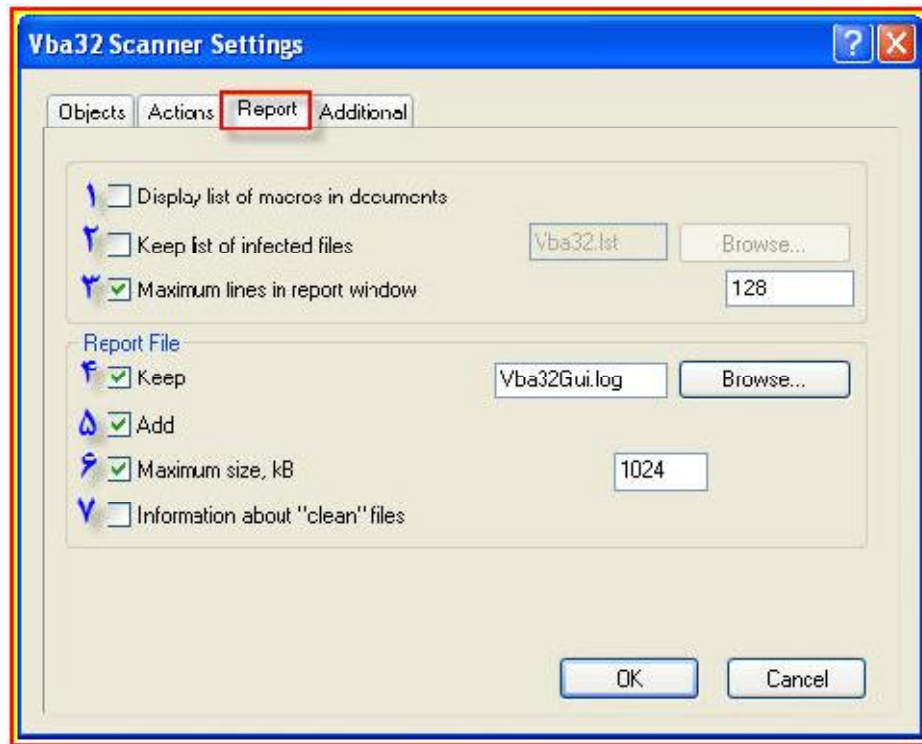
ü Skip: با انتخاب این گزینه از ویروس ایمیل صرفنظر می شود.

ü Delete: با انتخاب این گزینه ایمیل ویروسی حذف می شود.

ü Ask: با انتخاب این گزینه در صورت شناسایی ویروسی در پیام ایمیل، از کاربر درخواست می شود که تعیین کند چه عملی روی آن انجام شود.

:Report

با انتخاب این گزینه کادری به شکل زیر باز می شود:




1. با انتخاب این گزینه در طول اسکن اسناد مایکروسافت Office کلیه ی ماکروهای فعال در فایل گزارش گیری نمایش داده می شوند.
2. با انتخاب این گزینه نرم افزار آنتی ویروس لیستی از فایل های آلوده را در فایل های LST خود قرار می دهد. با کلیک روی دکمه Browse می توان نام یا مسیر دیگری جهت نگه داری این دسته از فایل ها تعیین نمود.
3. با انتخاب این گزینه می توانید در کادر روبه رویی آن تعیین نمایید که حداکثر خطوط در پنجره گزارش چه تعدادی باشد.

4. در صورتی که بخواهید اطلاعاتی از نتایج به دست آمده از عمل اسکن در فایل Log نرم افزار آنتی ویروس ذخیره شود، این گزینه را انتخاب کرده و می توانید با کلیک روی دکمه ی browse مسیر ذخیره سازی این فایل را معین نمایید.

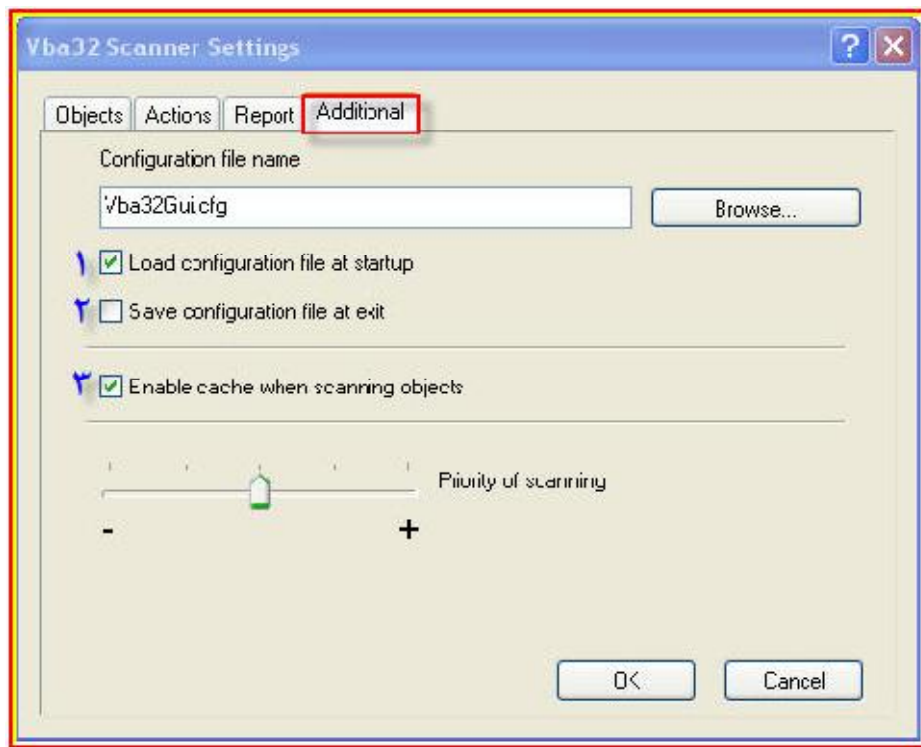
5. با انتخاب این گزینه با هر بار اجرای عمل اسکن، اطلاعات جدید به فایل گزارش اضافه می شود.

6. با انتخاب این گزینه می توانید در کادر روبرو تعیین کنید که حداکثر اندازه ی فایل گزارش به چه صورت باشد.

7. با انتخاب این گزینه اطلاعاتی راجع به فایل های غیر آلوده در فایل گزارش ثبت می شود.

:Additional 

با کلیک روی این گزینه کادری به شکل زیر باز می شود:



جهت ایجاد فایل پیکربندی شده از تنظیمات نرم افزار آنتی ویروس، می بایست در قسمت بالایی این پنجره نامی به آن اختصاص داد. این فایل با پسوند CFG در مسیر مورد نظر ذخیره می گردد.

1. در صورتی که بخواهید فایل پیکربندی شده از تنظیمات نرم افزار آنتی ویروس، در زمان راه اندازی سیستم بارگیری شود، این گزینه را به حالت انتخاب درآورید.

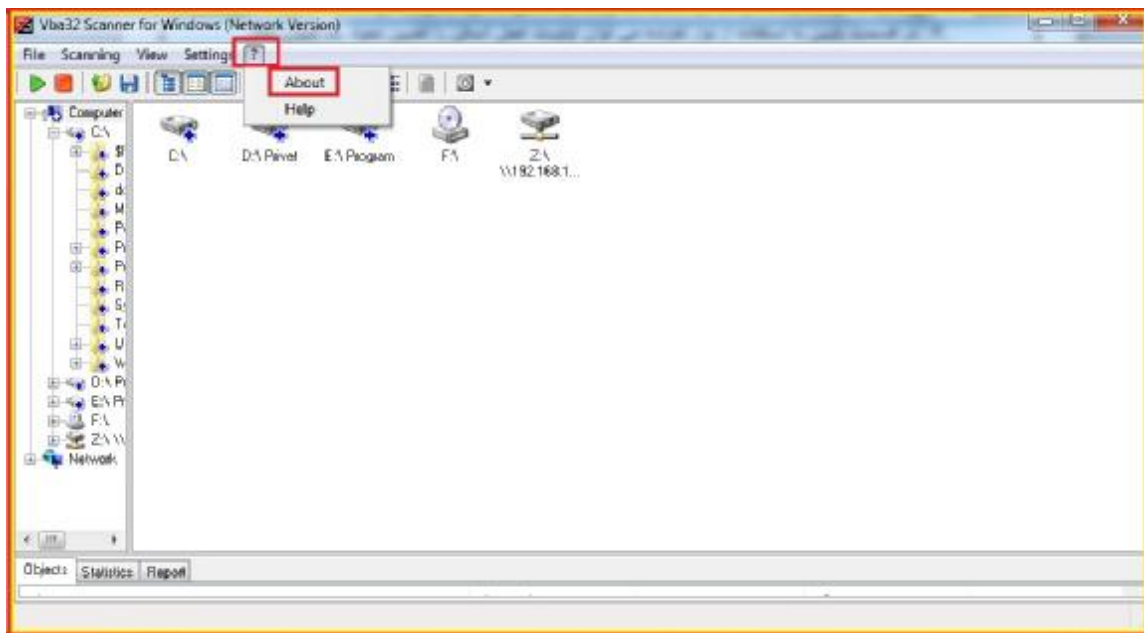
2. در صورتی که بخواهید فایل پیکربندی شده از تنظیمات نرم افزار آنتی ویروس، هنگام خروج از اسکنر نرم افزار، در آن ذخیره شده و از آن به بعد که نرم افزار را اجرا می کنید با این تنظیمات اجرا شود، می بایست این گزینه را به حالت انتخاب درآورید.

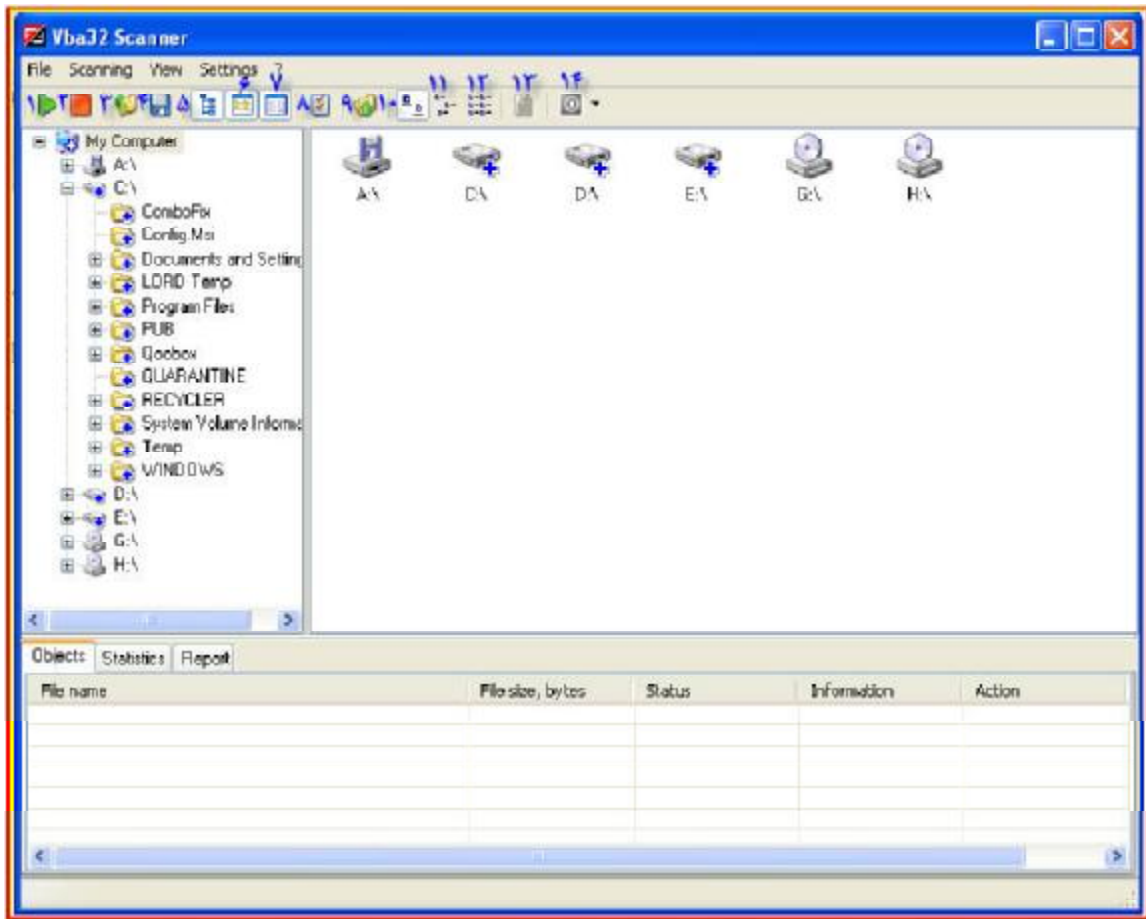
3. در صورتی که بخواهید هنگام اجرای عمل اسکن از حافظه ی نهان سیستم جهت تسریع بخشیدن به عمل اسکن استفاده شود، این گزینه را به حالت انتخاب درآورید.

ü در قسمت پایین با استفاده از نوار لغزنده می توان اولویت عمل اسکن را تعیین نمود .به عنوان مثال اگر نوار لغزنده روی Higher باشد، سریعتر عمل می کند .اما سطح Lower کارایی پایین تری دارد.

: 5. (Help) ?

جهت اطلاع از جزئیات نرم افزار روی گزینه *About* و جهت دسترسی به راهنمای آنتی ویروس روی گزینه *Help* کلیک کنید.





1. با کلیک روی این گزینه عمل اسکن اجرا شده و ناحیه ی انتخاب شده اسکن می شود.
2. با کلیک روی این گزینه اجرای عمل اسکن به اتمام می رسد.
3. جهت بارگیری نمودن یک فایل پیکربندی شده از تنظیمات نرم افزار آنتی ویروس، روی این گزینه کلیک کنید.
4. جهت ذخیره نمودن تنظیمات اعمال شده در نرم افزار آنتی ویروس، روی این گزینه کلیک کنید.
5. جهت نمایش و مخفی کردن ساختار درختی سمت چپ روی این گزینه کلیک کنید.
6. جهت نمایش و مخفی کردن لیست فایل ها در قسمت سمت راست، روی این گزینه کلیک کنید.
7. جهت نمایش و مخفی کردن ناحیه ی گزارش نرم افزار، روی این گزینه کلیک کنید.
8. جهت دسترسی به تنظیمات نرم افزار آنتی ویروس، روی این گزینه کلیک کنید.

9. با کلیک روی این گزینه می توان سطح بررسی اکتشافی نرم افزار آنتی ویروس را افزایش داد.
10. جهت نمایش آیکن ها به صورت بزرگ روی این گزینه کلیک کنید.
11. جهت نمایش آیکن ها به صورت کوچک روی این گزینه کلیک کنید.
12. جهت نمایش آیکن ها به صورت لیست وار روی این گزینه کلیک کنید.
13. جهت نمایش فایل گزارش روی این گزینه کلیک کنید.
14. با کلیک روی این قسمت می توانید تعیین کنید که پس از اجرای عمل اسکن سیستم به چه وضعیتی درآید:

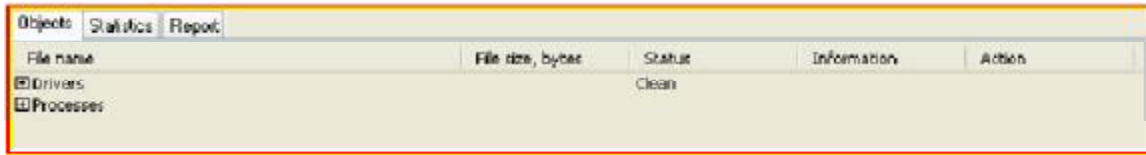
ü Do Nothing: با انتخاب این گزینه پس از خاتمه ی عمل اسکن، کاری انجام نمی شود.

ü ShutDown: با انتخاب این گزینه پس از خاتمه ی عمل اسکن، سیستم خاموش شود.

ü Hibernate: با انتخاب این گزینه پس از خاتمه ی عمل اسکن، سیستم به حالت Hibernate در می آید.

ü Stand by: با انتخاب این گزینه پس از خاتمه ی عمل اسکن، سیستم به حالت Stand By در می آید.

## Ø کادر گزارش:

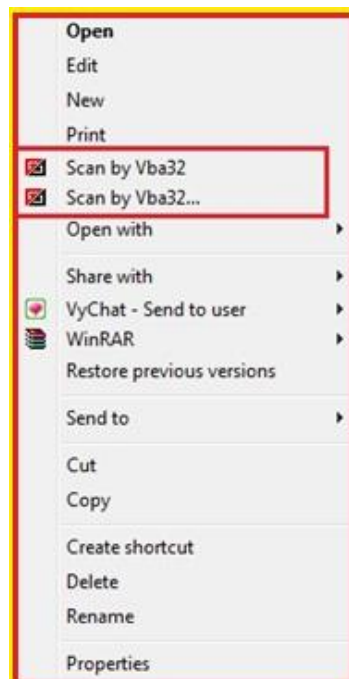


ü در زبانه ی Objects نام فایل ها، پوشه ها یا درایورهایی که در حال اسکن هستند، نمایش داده می شود.

ü در زبانه ی Statistics اطلاعات آماری در رابطه ی عمل اسکن به نمایش در می آید.

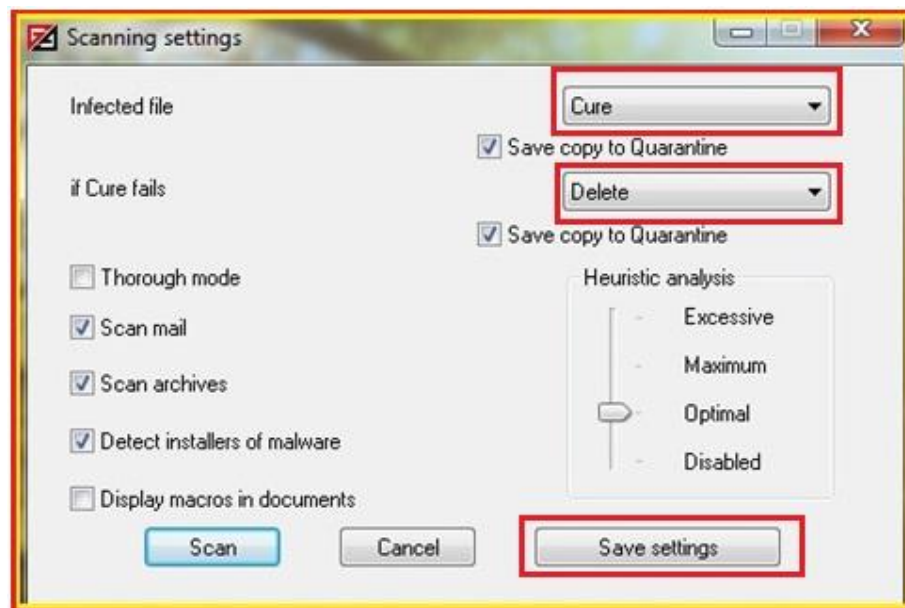
ü در زبانه ی Report می توان به فایل گزارش عمل اسکن دسترسی پیدا نمود.

✓ در انتها: بعد از نصب آنتی ویروس دو گزینه به منوی راست کلیک شما اضافه می شود:



### : Scan by VBA32...

وارد گزینه فوق شوید و آنتی ویروس را به این صورت تنظیم نمایید و در انتها دکمه **Save settings** را بزنید :



### Ø خلاصه:

در این مقاله به شرح عملکرد قسمت های نرم افزار آنتی ویروس **VBA32** پرداختیم و نحوه ی استفاده از این نرم افزار را به طور کامل شرح دادیم .امید است که کاربران با مطالعه مقاله ی آموزشی نرم افزار آنتی ویروس **VBA32**، بتوانند آنتی ویروس را مطابق با نیازهای خود تنظیم نمایند.